

Zverejnenie informácií spoločnosťou Wüstenrot stavebná sporiteľňa, a. s.

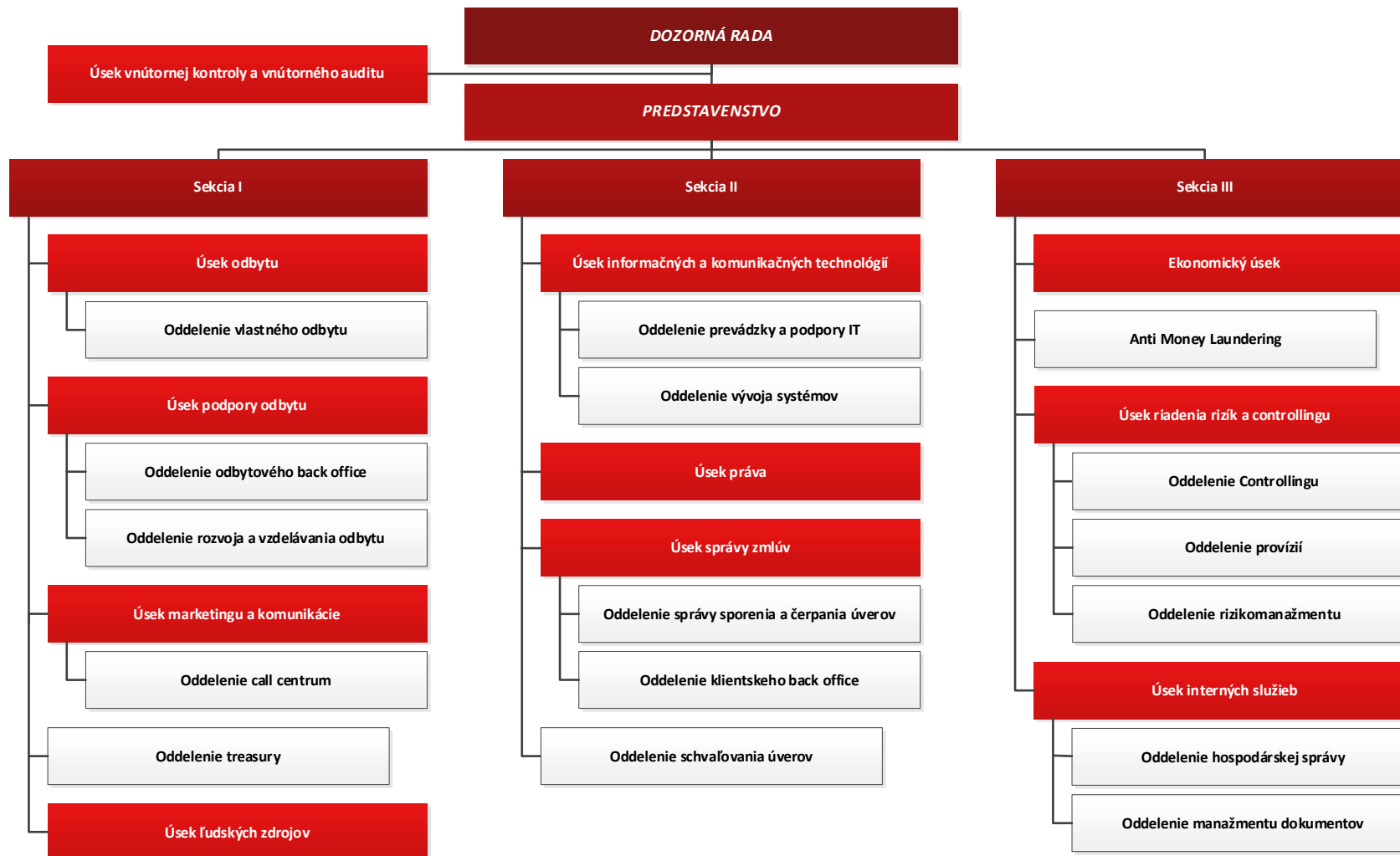
so stavom k 31.03.2024

podľa Opatrenia NBS č. 16/2014 o uverejňovaní informácií bankami a pobočkami zahraničných bánk v znení neskorších zmien a doplnení

Wüstenrot stavebná sporiteľňa, a. s. (ďalej len „Banka“) zverejňuje informácie podľa Opatrenia Národnej banky Slovenska č. 16 z 2. septembra 2014 o uverejňovaní informácií bankami a pobočkami zahraničných bánk (ďalej len „Opatrenie NBS“) v znení neskorších opatrení č. 13/2015, č. 15/2018, č. 6/2020, č. 11/2021, č. 8/2023 a v súlade s Nariadením Európskeho parlamentu a Rady (EÚ) č. 575/2013 z 26. júna 2013 o prudenciálnych požiadavkách na úverové inštitúcie a investičné spoločnosti v platnom znení (ďalej len „Nariadenie“).

§ 1 ods. (1) Opatrenia NBS: „Informácie o banke a pobočke zahraničnej banky, o ich činnosti a o opatreniach na nápravu a pokutách, ktoré im boli uložené“

a) organizačná schéma, pri banke celkový počet zamestnancov podľa evidenčného stavu a osobitne počet vedúcich zamestnancov podľa § 7 ods. 21 zákona č. 483/2001 Z. z. o bankách a o zmene a doplnení niektorých zákonov v znení neskorších predpisov (ďalej len „zákon“) podľa evidenčného stavu:



Údaje o celkovom počte zamestnancov a počte vedúcich zamestnancov sú uvedené v Individuálnej účtovnej závierke k 31. marcu 2024 zostavenej v súlade s Medzinárodnými štandardmi finančného výkazníctva v znení prijatom Európskou úniou v časti 1.5 počet zamestnancov v kapitole 1 Všeobecné informácie. Individuálnu účtovnú závierku Banky možno nájsť na oficiálnom webovom sídle v sekcii „Hospodárenie“: <https://www.wuestenrot.sk/informacie/hospodarenie>

b) dátum zápisu do obchodného registra, dátum udelenia bankového povolenia a dátum skutočného začiatku vykonávania bankových činností povolených Národnou bankou Slovenska:

dátum zápisu do obchodného registra: **26.05.1993**

dátum udelenia bankového povolenia: **17.05.1993**

dátum skutočného začiatku vykonávania bankových činností povolených NBS: **21.6.1993**

c) zoznam bankových činností povolených NBS, ktoré sa vykonávajú:

1. prijímanie vkladov od stavebných sporiteľov alebo v prospech stavebných sporiteľov,
2. poskytovanie úverov stavebným sporiteľom zo zdrojov fondu stavebného sporenia na stavebné účely uvedené v § 11 ods. 1 zákona o stavebnom sporení,
3. prijímanie vkladov od bánk,
4. poskytovanie platobných služieb,
5. poskytovanie poradenských služieb v oblasti predmetu podnikania stavebnej sporiteľne,
6. finančné sprostredkovanie podľa zákona 186/2009 Z. z. o finančnom poradenstve a o zmene a doplnení niektorých zákonov ako viazaný finančný agent v sektore poistenia a zaistenia,
7. prijímanie vkladov od zahraničných bánk, pobočiek zahraničných bánk a finančných inštitúcií,
8. investovanie na vlastný účet a obchodovanie na vlastný účet s:
 - o finančnými nástrojmi peňažného trhu v eurách,
 - o finančnými nástrojmi kapitálového trhu eurách.

d) zoznam bankových činností povolených NBS, ktoré sa nevykonávajú:

Poskytovanie záruk inej banke za stavebné úvery, hypotekárne úvery alebo komunálne úvery.

e) zoznam bankových činností povolených NBS, ktorých vykonávanie bolo rozhodnutím príslušného orgánu obmedzené, dočasne pozastavené, zakázané alebo bolo bankové povolenie na ich výkon odobraté:

Banke nebola obmedzená, dočasne pozastavená ani zakázaná žiadna z povolených činností, ani jej nebolo odobraté bankové povolenie na ich výkon.

f) citácia výrokovej časti právoplatného rozhodnutia, ktorým bolo uložené opatrenie na nápravu v priebehu kalendárneho štvrt'roka:

Banke nebolo v priebehu 1. kalendárneho štvrt'roka 2024 uložené žiadne opatrenie na nápravu.

g) citácia výrokovej časti právoplatného rozhodnutia, ktorým bola uložená pokuta v priebehu kalendárneho štvrt'roka:

Banke nebola v priebehu 1. kalendárneho štvrt'roka 2024 uložená žiadna pokuta.

§ 1 ods. (2) Opatrenia NBS: „Informácie o finančných ukazovateľoch banky“:

a) údaje zo súvahy, uverejnené v súlade s požiadavkami medzinárodného štandardu pre finančné vykazovanie č. 7 podľa osobitného predpisu

b) údaje z výkazu ziskov a strát, uverejnené v súlade s požiadavkami medzinárodného štandardu pre finančné vykazovanie č. 7 podľa osobitného predpisu,

Údaje zo súvahy a z výkazu ziskov a strát podľa bodu a) a b) sú uvedené v Individuálnej účtovnej závierke k 31. marcu 2024 v častiach Výkaz o finančnej situácii a Výkaz ziskov a strát, zverejnenej na webe Wüstenrot stavebnej sporiteľne, a.s. v sekcii „Hospodárenie“: <https://www.wuestenrot.sk/informacie/hospodarenie>.

c) súhrnná výška expozícií bez výrazného zvýšenia kreditného rizika od prvotného vykázania (úroveň 1) v členení podľa tried expozícií uvedených v nariadení EÚ č. 575/2013, čl. 112,

d) súhrnná výška expozícií s výrazným zvýšením kreditného rizika od prvotného vykázania, ale nie znehodnotené (úroveň 2) v členení podľa tried expozícií uvedených v nariadení EÚ č. 575/2013, čl. 112,

e) súhrnná výška znehodnotených expozícií (úroveň 3) v členení podľa tried expozícií uvedených v nariadení EÚ č. 575/2013, čl. 112,

f) súhrnná výška zlyhaných pohľadávok v členení podľa tried expozícií uvedených v nariadení EÚ č. 575/2013, čl. 112:

Súhrnná výška expozícií v členení podľa tried expozícií c) - f)

v tis. EUR

k 31.3.2024

	Úroveň 1	Úroveň 2	Úroveň 3	Zlyhané
Ústredné vlády alebo centrálné banky	48 255	0	0	0
Regionálne vlády alebo miestne orgány	0	0	0	0
Subjekty verejného sektora	103	0	0	0
Inštitúcie	4 227	0	0	0
Podnikateľské subjekty	25 350	66	0	0
Retail	65 679	11 259	430	0
Zabezpečené hypotékami na nehnuteľný majetok	92 746	14 589	564	0
Expozície v stave zlyhania	0	0	6 648	6 648
Vlastné imanie	0	0	0	0
Iné položky	707	0	0	0
Celková hodnota expozície	237 067	25 915	7 642	6 648

g) údaje o ukazovateli krytia likvidity podľa vzoru, ktorý je prílohou č. 2 k Opatreniu NBS (v tis.€):

č.r.	Údaje	Celková nevážená hodnota (priemer)				Celková vážená hodnota (priemer)			
		31.3.2024	29.2.2024	31.1.2024	31.12.2023	31.3.2024	29.2.2024	31.1.2024	31.12.2023
a	b								
1	Vysokokvalitné likvidné aktíva								
2	Celkové vysokolikvidné likvidné aktíva					50 472	50 334	49 822	55 915
3	Hotovosť - záporné peňažné toky								
4	Retailové vklady a vklady živnostníkov	140 083	142 704	146 959	151 009	10 451	10 741	11 757	13 888
5	z toho: stabilné vklady	96 063	97 638	100 967	103 844	4 803	4 882	5 048	5 192
6	z toho: menej stabilné vklady	42 636	43 563	43 648	42 745	4 264	4 356	4 365	4 275
7	Nezabezpečené financovanie	3 918	2 632	1 197	1 148	3 187	1 893	479	459
8	prevádzkové vklady								
9	neprevádzkové vklady	3 918	2 632	1 197	1 148	3 187	1 893	479	459
10	nezabezpečený dlh								
11	Zabezpečené financovanie								
12	Dodatočné požiadavky	1 465	1 455	1 461	1 494	73	73	73	75
13	záporné peňažné toky súvisiace s derivátovými expozíciami a iné požiadavky na zabezpečenie								
14	záporné peňažné toky súvisiace so stratou financovania dlhových produktov								
15	kreditné facility a facility likvidity	1 465	1 455	1 461	1 494	73	73	73	75
16	Iné zmluvné záväzky financovania	263	140	121	185	0	0	0	0
17	Iné podmienené záväzky financovania								
18	CELKOVÉ ZÁPORNÉ PEŇAŽNÉ TOKY					13 712	12 706	12 309	14 421
19	Hotovosť - kladné peňažné toky								
20	Zabezpečené pôžičky								
21	Kladné peňažné toky z plne výkonných expozícií	912	924	2 725	982	564	572	2 369	626
22	Iné kladné peňažné toky								
23	Rozdiel medzi celkovými váženými kladnými peňažnými tokmi a celkovými váženými zápornými peňažnými tokmi vyplývajúcimi z transakcií v tretích krajinách, v ktorých existujú obmedzenia prevodu, alebo ktoré sú denominované v nekonvertibilných menách								
24	Prebytok kladných peňažných tokov z prepojenej špecializovanej úverovej inštitúcie								
25	CELKOVÉ Kladné PEŇAŽNÉ TOKY	912	924	2 725	982	564	572	2 369	626
26	Plne vyňaté kladné peňažné toky								
27	Kladné peňažné toky podliehajúce 90 % limitu								
28	Kladné peňažné toky podliehajúce 75 % limitu	912	924	2 725	982	564	572	2 369	626
29	Vankúš likvidity					50 472	50 334	49 822	55 915
30	Celkové čisté záporné peňažné toky					13 148	12 134	9 940	13 795
31	Ukazovateľ krytia likvidity v percentách					384	415	501	405

h) údaje o krytých dlhopisoch, preregistrovaných hypotekárnych záložných listoch a hypotekárnych záložných listoch:

Banka neemitovala kryté dlhopisy ani hypotekárne záložné listy.

i) údaje o vlastných zdrojoch, rizikovo vážených aktívach, kapitálovom podiele a ukazovateli finančnej páky v členení podľa výkazu, ktorý je uvedený v prílohe č. 4 k Opatreniu NBS:

(v tis. eur)						
č. r.	Údaje	31.3.2024	31.12.2023	30.9.2023	30.6.2023	31.3.2023
a	b	1	2	3	4	5
Vlastné zdroje						
1	Vlastný kapitál Tier 1 (CET1)	35 159	36 015	35 520	36 206	36 527
2	Vlastný kapitál Tier 1 (CET1) , ak sa neuplatnili prechodné opatrenia v súvislosti s IFRS 9 alebo s analogickými očakávanými úverovými stratami	35 159	36 015	35 520	36 206	36 527
2a	Vlastný kapitál Tier 1, ako keby sa neuplatnilo dočasné zaobchádzanie s nerealizovanými ziskami a stratami oceňovanými reálnou hodnotou prostredníctvom ostatných súčastí komplexného výsledku v súlade s článkom 468 nariadenia	35 159	36 015	35 520	36 206	36 527
3	Kapitál Tier 1	35 159	36 015	35 520	36 206	36 527
4	Kapitál Tier 1, ak sa neuplatnili prechodné opatrenia v súvislosti s IFRS 9 alebo s analogickými očakávanými úverovými stratami	35 159	36 015	35 520	36 206	36 527
4a	Kapitál Tier 1, ako keby sa neuplatnilo dočasné zaobchádzanie s nerealizovanými ziskami a stratami oceňovanými reálnou hodnotou prostredníctvom ostatných súčastí komplexného výsledku v súlade s článkom 468 nariadenia	35 159	36 015	35 520	36 206	36 527
5	Celkový kapitál	35 159	36 015	35 520	36 206	36 527
6	Celkový kapitál, ak sa neuplatnili prechodné opatrenia v súvislosti s IFRS 9 alebo s analogickými očakávanými úverovými stratami	35 159	36 015	35 520	36 206	36 527
6a	Celkový kapitál, ako keby sa neuplatnilo dočasné zaobchádzanie s nerealizovanými ziskami a stratami oceňovanými reálnou hodnotou prostredníctvom ostatných súčastí komplexného výsledku v súlade s článkom 468 nariadenia	35 159	36 015	35 520	36 206	36 527
Rizikovo vážené aktíva (výška)						
7	Rizikovo vážené aktíva spolu	113 981	115 389	124 961	127 712	130 545
8	Rizikovo vážené aktíva spolu, ak sa neuplatnili prechodné opatrenia v súvislosti s IFRS 9 alebo s analogickými očakávanými úverovými stratami	113 981	115 389	124 636	127 392	130 214

Kapitálový podiel						
9	Vlastný kapitál Tier 1 (percentuálny podiel výšky rizikovej expozície)	30,85%	31,21%	28,42%	28,35%	27,98%
10	Vlastný kapitál Tier 1 (percentuálny podiel výšky rizikovej expozície), ak sa neuplatnili prechodné opatrenia v súvislosti s IFRS 9 alebo s analogickými očakávanými úverovými stratami	30,85%	31,21%	28,50%	28,42%	28,05%
10a	Vlastný kapitál Tier 1 (ako percentuálny podiel výšky rizikovej expozície), ako keby sa neuplatnilo dočasné zaobchádzanie s nerealizovanými ziskami a stratami oceňovanými reálnou hodnotou prostredníctvom ostatných súčastí komplexného výsledku v súlade s článkom 468 nariadenia	30,85%	31,21%	28,50%	28,42%	28,05%
11	Kapitál Tier 1 (percentuálny podiel výšky rizikovej expozície)	30,85%	31,21%	28,42%	28,35%	27,98%
12	Kapitál Tier 1 (percentuálny podiel výšky rizikovej expozície), ak sa neuplatnili prechodné opatrenia v súvislosti s IFRS 9 alebo s analogickými očakávanými úverovými stratami	30,85%	31,21%	28,50%	28,42%	28,05%
12a	Kapitál Tier 1 (ako percentuálny podiel výšky rizikovej expozície), ako keby sa neuplatnilo dočasné zaobchádzanie s nerealizovanými ziskami a stratami oceňovanými reálnou hodnotou prostredníctvom ostatných súčastí komplexného výsledku v súlade s článkom 468 nariadenia	30,85%	31,21%	28,50%	28,42%	28,05%
13	Celkový kapitál (percentuálny podiel výšky rizikovej expozície)	30,85%	31,21%	28,42%	28,35%	27,98%
14	Celkový kapitál (percentuálny podiel výšky rizikovej expozície), ak sa neuplatnili prechodné opatrenia v súvislosti s IFRS 9 alebo s analogickými očakávanými úverovými stratami	30,85%	31,21%	28,50%	28,42%	28,05%
14a	Celkový kapitál (ako percentuálny podiel výšky rizikovej expozície), ako keby sa neuplatnilo dočasné zaobchádzanie s nerealizovanými ziskami a stratami oceňovanými reálnou hodnotou prostredníctvom ostatných súčastí komplexného výsledku v súlade s článkom 468 nariadenia	30,85%	31,21%	28,50%	28,42%	28,05%
Ukazovateľ finančnej páky						
15	Veľkosť celkovej expozície ukazovateľa finančnej páky	233 893	242 641	246 268	257 801	253 790
16	Ukazovateľ finančnej páky	15,03%	14,84%	14,42%	14,04%	14,39%
17	Ukazovateľ finančnej páky, ak sa neuplatnili prechodné opatrenia v súvislosti s IFRS 9 alebo s analogickými očakávanými úverovými stratami	15,03%	14,84%	14,42%	14,04%	14,39%
17a	Ukazovateľ finančnej páky, ako keby sa neuplatnilo dočasné zaobchádzanie s nerealizovanými ziskami a stratami oceňovanými reálnou hodnotou prostredníctvom ostatných súčastí komplexného výsledku v súlade s článkom 468 nariadenia	15,03%	14,84%	14,42%	14,04%	14,39%

§ 1 ods. (5) opatrenia NBS: „Informácie o 10 najväčších akcionároch Banky, ktorí sú nerezidentmi a ktorí vlastnia aspoň 5 %-ný podiel na základnom imaní Banky“:

Obchodné meno:	Bausparkasse Wüstenrot Aktiengesellschaft
Právna forma a sídlo:	akciová spoločnosť, Alpenstrasse 70, 5020 Salzburg
Štát:	Rakúsko
Hlavný predmet činnosti:	finančné služby
Podiel na základnom imaní banky:	100 %
Podiel na hlasovacích právach v banke:	100 %

§ 1 ods. (7) opatrenia NBS: „Informácie o štruktúre konsolidovaného celku banky, ktorého je Banka súčasťou“:

Konečnou materskou spoločnosťou je Wüstenrot Wohnungswirtschaft reg. Gen. m. b. H., Salzburg, Rakúsko.

a) materská spoločnosť

Názov	Sídlo	Hlavný predmet činnosti	Štát
Bausparkasse Wüstenrot AG	Alpenstrasse 70 A-5020 Salzburg	finančné služby	Rakúsko

b) schéma konsolidovaného celku

Názov	Sídlo	Hlavný predmet činnosti	Štát	Podiel
Bausparkasse Wüstenrot AG	Alpenstrasse 70 A-5020 Salzburg	finančné služby	Rakúsko	100%

↓

Wüstenrot stavebná sporiteľňa, a. s.

§ 1 ods. (8) opatrenia NBS: „Informácie o finančných ukazovateľoch banky podľa osobitného predpisu obsahujúce údaje o problémových expozíciách a expozíciách s odloženou splatnosťou“:

Informácie boli zverejnené podľa § 2 ods. (4) opatrenia NBS k 31.12.2023.

Zverejňovanie informácií podľa ôsmej časti nariadenia Európskeho parlamentu a Rady (EÚ) č.575/2013

Informácie týkajúce sa kapitálových požiadaviek zverejnené podľa čl. 438 Nariadenia

Banka postupuje pri výpočte požiadavky na vlastné zdroje pre kreditné riziko podľa štandardizovaného prístupu. Hodnotenie primeranosti interného kapitálu Banky na pokrytie jej súčasných a budúcich činností je v celom rozsahu zabezpečené implementovaním procesu ICAAP (*Internal Capital Adequacy Assessment Process - Proces hodnotenia dostatočnosti interného kapitálu*). ICAAP je integrálnou súčasťou procesu riadenia rizika WSS a zároveň dôležitou časťou celkovej stratégie WSS ako aj strategického a operačného riadenia WSS. Banka neobdržala žiadosť relevantného príslušného orgánu na zverejnenie výsledku interného procesu inštitúcie na posudzovanie kapitálovej primeranosti (EU OVC). Banka nepoužíva prístup interných ratingov IRB (EU CR8). Banka nemá expozície vo forme špecializovaného financovania (EU CR10).

EU OV1 – Prehľad celkových hodnôt rizikových expozícií

		Celkové hodnoty rizikovej expozície (TREA)		Požiadavky na celkové vlastné zdroje
		a	b	c
		31.3.2024	31.12.2023	31.3.2024
1	kreditné riziko (okrem CCR)	100 706 132	102 114 512	8 056 491
2	z čoho štandardizovaný prístup	100 706 132	102 114 512	8 056 491
3	z čoho základný prístup interných ratingov (F-IRB)			
4	z čoho prístup spočívajúci v zaradení			
EU 4a	z čoho kapitálové cenné papiere v rámci jednoduchého prístupu založeného na použití rizikovej váhy			
5	z čoho pokročilý prístup interných ratingov (A-IRB)			
6	kreditné riziko protistrany – CCR			
7	z čoho štandardizovaný prístup			
8	z čoho metóda interných modelov (IMM)			
EU 8a	z čoho expozície voči CCP			
EU 8b	z čoho úprava ocenenia pohľadávky – CVA			
9	z čoho iné CRR			
10	neuplatňuje sa			
11	neuplatňuje sa			
12	neuplatňuje sa			
13	neuplatňuje sa			
14	neuplatňuje sa			
15	riziko vyrovnania			
16	sekuritizačné expozície v neobchodnej knihe (po hornom ohraničení)			
17	z čoho prístup SEC-IRBA			
18	z čoho prístup SEC-ERBA (vrátane IAA)			
19	z čoho prístup SEC-SA			
EU 19a	z čoho 1 250 %/odpočet			
20	pozičné, devízové a komoditné riziko (trhové riziko)			
21	z čoho štandardizovaný prístup			
22	z čoho IMA			
EU 22a	veľká majetková angažovanosť			
23	operačné riziko	13 274 636	13 274 636	1 061 971
EU 23a	z čoho prístup základného ukazovateľa	13 274 636	13 274 636	1 061 971
EU 23b	z čoho štandardizovaný prístup			
EU 23c	z čoho pokročilý prístup merania			
24	hodnoty pod prahovými hodnotami pre odpočet (na ktoré sa vzťahuje riziková váha 250 %)	0	0	0
25	neuplatňuje sa			
26	neuplatňuje sa			
27	neuplatňuje sa			
28	neuplatňuje sa			
29	spolu	113 980 768	115 389 147	9 118 461

Informácie o kľúčových parametroch zverejnené podľa čl. 447 Nariadenia

EU KM1 – Vzor kľúčových parametrov		a	b	c	d	e
		31.3.2024	31.12.2023	30.9.2023	30.6.2023	31.3.2023
Dostupné vlastné zdroje (sumy)						
1	vlastný kapitál Tier 1 (CET1)	35 159 174	36 015 386	35 519 734	36 206 242	36 526 745
2	kapitál Tier 1	35 159 174	36 015 386	35 519 734	36 206 242	36 526 745
3	celkový kapitál	35 159 174	36 015 386	35 519 734	36 206 242	36 526 745
Hodnoty rizikovo vážených expozícií						
4	celková hodnota rizikovej expozície	113 980 768	115 389 147	124 960 717	127 711 975	130 545 479
Ukazovatele kapitálu (ako percentuálny podiel hodnoty rizikovo váženej expozície)						
5	podiel vlastného kapitálu Tier 1 (%)	30,85%	31,21%	28,42%	28,35%	27,98%
6	podiel kapitálu Tier 1 (%)	30,85%	31,21%	28,42%	28,35%	27,98%
7	celkový podiel kapitálu (%)	30,85%	31,21%	28,42%	28,35%	27,98%
Dodatočné požiadavky na vlastné zdroje na riešenie iných rizík, než je riziko nadmerného využívania finančnej páky (ako percentuálny podiel hodnoty rizikovo váženej expozície)						
EU 7a	Dodatočné požiadavky na vlastné zdroje na riešenie iných rizík, než je riziko nadmerného využívania finančnej páky (%)	3,00%	4,00%	4,00%	4,00%	4,00%
EU 7b	z čoho: má byť tvorené kapitálom CET1 (percentuálne body)	1,69%	2,25%	2,25%	2,25%	2,25%
EU 7c	z čoho: má byť tvorené kapitálom Tier 1 (percentuálne body)	2,25%	3,00%	3,00%	3,00%	3,00%
EU 7d	požiadavky na celkové vlastné zdroje podľa SREP (%)	11,00%	12,00%	12,00%	12,00%	12,00%
Požiadavka na kombinovaný vankúš a celková kapitálová požiadavka (ako percentuálny podiel hodnoty rizikovo váženej expozície)						
8	vankúš na zachovanie kapitálu (%)	2,50%	2,50%	2,50%	2,50%	2,50%
EU 8a	vankúš na zachovanie kapitálu z dôvodu makroprudenciálneho alebo systémového rizika identifikovaného na úrovni členského štátu (%)	-	-	-	-	-
9	proticyklický kapitálový vankúš špecifický pre inštitúciu (%)	1,49%	1,49%	1,49%	1,00%	1,00%
EU 9a	vankúš na krytie systémového rizika (%)	-	-	-	-	-
10	vankúš pre globálne systémovo významné inštitúcie (%)	-	-	-	-	-
EU 10a	vankúš pre inak systémovo významné inštitúcie (%)	-	-	-	-	-
11	požiadavka na kombinovaný vankúš (%)	3,99%	3,99%	3,99%	3,50%	3,50%
EU 11a	celkové kapitálové požiadavky (%)	14,99%	15,99%	15,99%	15,50%	15,50%
12	kapitál CET1 dostupný po splnení požiadaviek na celkové vlastné zdroje podľa SREP (%)	19,85%	19,21%	16,42%	16,35%	15,98%
Ukazovateľ finančnej páky						
13	veľkosť celkovej expozície	233 892 646	242 641 105	246 268 322	257 801 238	253 790 044
14	ukazovateľ finančnej páky (%)	15,03%	14,84%	14,42%	14,04%	14,39%
Dodatočné požiadavky na vlastné zdroje na riešenie rizika nadmerného využívania finančnej páky (ako percentuálny podiel veľkosti)						
EU 14a	dodatočné požiadavky na vlastné zdroje na riešenie rizika nadmerného využívania finančnej páky (%)	-	-	-	-	-
EU 14b	z čoho: má byť tvorené kapitálom CET1 (percentuálne body)	-	-	-	-	-
EU 14c	požiadavky na celkový ukazovateľ finančnej páky podľa SREP (%)	-	-	-	-	-
Požiadavka na vankúš ukazovateľa finančnej páky a požiadavka na celkový ukazovateľ finančnej páky (ako percentuálny podiel celkovej veľkosti expozície)						
EU 14d	požiadavka na vankúš ukazovateľa finančnej páky (%)	-	-	-	-	-
EU 14e	požiadavka na celkový ukazovateľ finančnej páky (%)	3,00%	3,00%	3,00%	3,00%	3,00%
Ukazovateľ krytia likvidity						
15	vysokokvalitné likvidné aktíva (HQLA) spolu (vážená hodnota – priemer)	50 472 037	55 915 136	53 908 372	60 747 118	50 460 096
EU 16a	záporné peňažné toky – celková vážená hodnota	13 711 839	14 420 862	10 980 892	21 089 173	23 274 046
EU 16b	kladné peňažné toky – celková vážená hodnota	563 670	626 074	579 360	582 642	594 103
16	celkové čisté záporné peňažné toky (upravená hodnota)	13 148 169	13 794 787	10 401 532	20 506 531	22 679 943
17	ukazovateľ krytia likvidity (%)	383,87%	405,34%	518,27%	296,23%	222,49%
Ukazovateľ čistého stabilného financovania						
18	celkové dostupné stabilné financovanie	234 394 008	244 165 737	246 926 521	255 040 011	255 992 751
19	celkové požadované stabilné financovanie	155 995 609	155 772 842	159 292 592	161 785 838	162 100 981
20	ukazovateľ čistého stabilného financovania (NSFR) (%)	150,26%	156,74%	155,01%	157,64%	157,92%

Informácie o ukazovateli finančnej páky zverejnené podľa čl. 451 Nariadenia

Princípy, ciele a stratégie riadenia likvidity Banky (LIQB) sú popísané v Individuálnej účtovnej závierke (časť 5.2 Riziko likvidity) k 31.03.2024 zverejnenej na webe Wüstenrot stavebnej sporiteľne, a.s. v sekcii „Hospodárenie“: <https://www.wuestenrot.sk/informacie/hospodarenie>. Tabuľka EU LIQ1 bola uvedená v časti zverejnenie podľa § 1 ods. (2) Opatrenia NBS písm. g) tohto dokumentu.